

Kuleta Mabadiliko Ulimwenguni kama Mhusika wa Kimataifa katika Sekta ya Chakula na Kilimo

# Mpango wa Viongozi wa Lishe na Kilimo Ulimwenguni



TOKYO UNIVERSITY OF AGRICULTURE

## Mpango wa Elimu Shirikishi kuhusu Mradi wa Kuboresha Lishe Barani Afrika

Mradi huu unalenga kukuza viongozi wa kizazi kijacho wenye uwezo wa kuchangia katika uboreshaji wa chakula na lishe barani Afrika kupitia mpango madhubuti wa kubadilishana wanafunzi kati ya Chuo Kikuu cha Kilimo cha Tokyo (Tokyo NODAI) na vyuo vikuu inavyoshirikiana navyo barani Afrika. Katika kuimarisha ushirikiano na vyuo vikuu washirika, Tokyo NODAI itawapa wanafunzi kutoka Afrika na Japani

fursa za kushiriki katika mipango halisi ya elimu, kujifunza kuhusu sayansi iliyovumbuliwa ya kilimo na lishe, na kujadili maswala husika na wanafunzi kutoka nchi na maeneo mbalimbali. Mradi huu unafadhiliwa na Wizara ya Elimu, Utamaduni, Michezo, Sayansi na Teknolojia (MEXT) kama sehemu ya "Mradi wa Vyuo Vikuu Kubadilishana Wanafunzi"

Muda	kuanzia Desemba 2020 hadi Machi 2025
Vyuo Vikuu Wanachama	Tokyo University of Agriculture (Tokyo NODAI) / Japan Sokoine University of Agriculture (SUA) / Tanzania Jomo Kenyatta University of Agriculture and Technology(JKUAT) / Kenya

### Kuwa Mhusika wa Kimataifa katika Sekta ya Chakula na Kilimo

1

#### Ujuzi wa Kutatua Matatizo

Uwezo wa kutambua na kuchanganua maswala yanayohusiana na chakula na kilimo kwa njia mbalimbali na kupata suluhisho.

2

#### Ujuzi wa Kuwasiliana

Uwezo wa kuwasiliana kwa ufanisi na watu wa asili tofauti.

3

#### Uongozi

Uwezo wa kuchukua hatua zitakazoweza maendeleo endelevu kieneo na kimataifa.



# Je, ninaweza kujifunza nini kutokana na mpango wa kubadilishana wanafunzi nchini Japani?

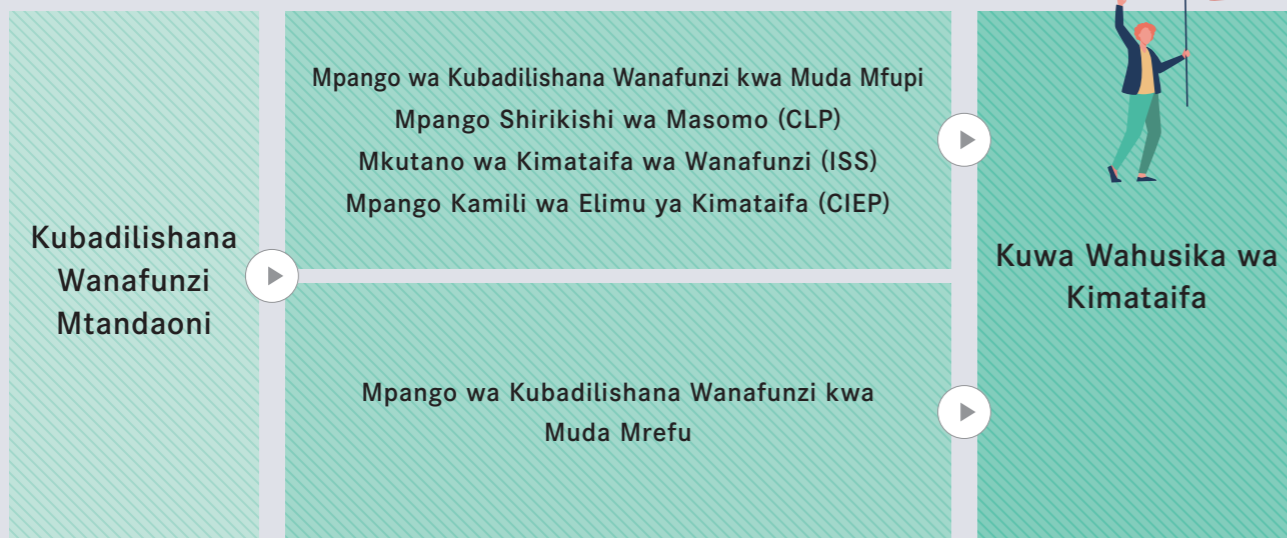


Maarifa kuhusu teknolojia ya hali ya juu katika kilimo na lishe nchini Japani.

Fursa za kukutana na kutangamana na wanafunzi wengine kutoka kote ulimwenguni.

Kupata uzoefu wa utamaduni na lugha ya Kijapani.

## Utaratibu wa Mpango



Kenya/Tanzania

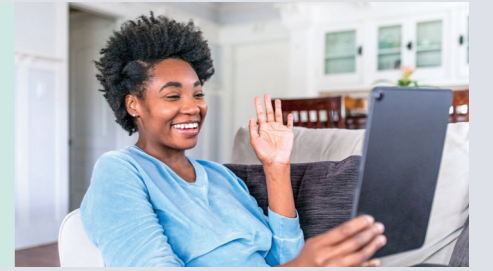
Japan

Vyuo Vikuu Wanachama >>>



## 01. Kubadilishana Wanafunzi Mtandaoni

Vipindi vya mtandaoni visivyolipishwa vinatolewa kwa yeyote ambaye angependa kujifunza zaidi kuhusu Japani. Washiriki wanaweza kuingiliana na wanafunzi kutoka Tokyo NODAI.



## 02. Mpango wa Muda Mfupi

Mpango wetu wa Muda Mfupi unajumuisha "Mpango Shirikishi wa Masomo" kando na maudhui yake maalum ambayo yameandaliwa kwa ajili ya washiriki kutoka nchi za Afrika pekee.

Mpango maalum utajumuisha masomo anuwai ambayo yataboresha ufahamu, maarifa na ujuzi wako. Ustadi huu unaweza kutumika katika kushughulikia masuala ya Chakula, Kilimo na Lishe katika mazingira yako mwenyewe.



### Mpango Shirikishi wa Masomo (CLP)

Mpango Shirikishi wa Masomo (CLP) unajumuisha mipango miwili ya muda mfupi: Mkutano wa Kimataifa wa Wanafunzi kuhusu Chakula, Kilimo na Mazingira (ISS) na Mpango Kamili wa Elimu ya Kimataifa (CIEP).

Kwa kushiriki katika ISS na CIEP, wanafunzi watapata ujuzi wa mawasiliano na kufahamiana na wanafunzi kutoka sehemu mbalimbali kupitia kubadilishana maarifa na uzoefu wao.

CLP ndio kiini cha mpango wa muda mfupi, na wanafunzi katika mpango wa muda mrefu pia watahimizwa kushiriki katika CLP. Baada ya kukamilisha mpango huo, wanafunzi watatuzwa alama (alama 2 kwa ISS, alama 4 kwa CIEP) pamoja na vyeti.

Katika ISS, wanafunzi wawakilishi waliochaguliwa kutoka kila chuo kikuu watatoa mawasilisho kuhusu mipango inayohusiana na chakula, kilimo, na mazingira. Mawasilisho hayo yanayofanywa na wanafunzi wa chuo kikuu sharti yawe ya kipekee.

CIEP ni mpango wa wiki moja, unaajumuisha mihadhara ya darasani, mafunzo ya kilimo ya moja kwa moja, warsha na mawasilisho ya vikundi kwa Kiingereza.

#### ■ Ratiba ya Kawaida ya CIEP

- SIKU YA 1 : Makaribisho / Shughuli Halisi
- SIKU YA 2 : Shughuli Halisi
- SIKU YA 3 : Shughuli Halisi
- SIKU YA 4 : Kwenda Nyanjani
- SIKU YA 5 : Mihadhara, Kazi ya Kikundi
- SIKU YA 6 : Mihadhara, Kazi ya Kikundi
- SIKU YA 7 : Warsha, Mawasilisho
- SIKU YA 8 : Kubadilishana Wanafunzi

#### ■ Ratiba ya Kawaida ya ISS

- SIKU YA 1 : Kwenda Nyanjani
- SIKU YA 2 : Makaribisho / Mihadhara ya Ushauri
- SIKU YA 3 : Vikao kadhaa kwa wakati mmoja / Majadiliano ya kikundi
- SIKU YA 4 : Vikao kadhaa kwa wakati mmoja / Majadiliano ya kikundi
- SIKU YA 5 : Siku ya kujiandaa kwa ajili ya kikao cha Jumla
- SIKU YA 6 : AM: Maandalizi / PM: Kikao cha jumla ikifuatiwa na kipindi cha kutangamana
- SIKU YA 7 : Kubadilishana Wanafunzi

## 03. Mpango wa Kubadilishana Wanafunzi kwa Muda Mrefu

Mpango wetu wa Kubadilishana Wanafunzi kwa Muda Mrefu wa miezi 6 hadi 12 hutoa fursa kwa wanafunzi wa kimataifa walio na motisha ya juu ya masomo kufanya kozi maalum za Kiingereza na kusajiliwa katika maabara ili kupata tajriba.



Wanafunzi wanaoashiriki katika mpango huu

- watapewa tiketi ya ndege ya kimataifa ya kwenda na kurudi, hawatatozwa karo na ada za masomo, na hawatatalipia bweni la wanafunzi.

- watanufaika kutokana na ufadhili wa "Mpango wa Usaidizi wa Kubadilishana Wanafunzi" unaotolewa na "Shirika la Kuwasaidia Wanafunzi la Japani (JASSO)," ikiwa wametimiza masharti yaliyowekwa. (Malipo ya kila mwezi: Yen 80,000 za Japani)

Mpango wa Usaidizi wa Kubadilishana Wanafunzi, JASSO

[https://www.jasso.go.jp/en/study\\_j/scholarships/short\\_term.html](https://www.jasso.go.jp/en/study_j/scholarships/short_term.html)

Tutumie maarifa na ujuzi tulioupata katika mpango huu kuleta mabadiliko duniani!!



## Tokyo University of Agriculture (Tokyo NODAI)

Chuo Kikuu cha Kilimo cha Tokyo (Tokyo NODAI) kilianzishwa mnamo 1891 kwenye Shule ya Tokugawa Ikuo, kama mtangulizi wake, ambayo ilijihusisha na kilimo pekee. Kutokana na kanuni yetu ya elimu ya "kuwarudisha wanafunzi shambani" na kuwakuza watu ili wajiunge na jumuiya ya biashara pamoja na nyanja ya msingi ya chuo hiki kikuu, "Kilimo", na historia yake ya miaka 130, taasisi hii sasa imebadilika na kuwa chuo kikuu kinachojihusisha pakubwa na kilimo na kina fursa nzuri ya kutatua masuala mbalimbali kuhusiana na chakula, mazingira, afya na nishati inayozalishwa na viumbe-hai. Masuala haya yanashughulikiwa kupitia bewa zetu 6 za Kilimo, Sayansi Halisi, Biolojia, Sayansi ya Kilimo na Mazingira, Masomo ya Kimataifa ya Chakula na Kilimo, na Bioteknolojia. Bewa hizi zina idara 23 kwenye vyuo vyetu vitatu ambavyo ni kubwa kijiografia kuanzia eneo la tropiki (Kusini) hadi eneo (Kaskazini) ambapo hali ya hewa ni wastani. Hivyo, Tokyo NODAI inatoa mazingira ya kipekee ya elimu na utafiti ili kushughulikia matatizo yanayowakabili wanadamu kieneo na kimataifa. Mashamba yetu ya Miyako kwenye eneo la tropiki, Fuji, Isehara na Abashiri, na kituo cha Okutama Practice Forest and Marine Research yamekusudiwa kutimiza lengo letu. Kando na kauli iliyo hapa juu, Tokyo NODAI inafanya kazi kwa ukaribu na zaidi ya vyuo vikuu 40 kutoka nchi 30 katika mabara yote ili kushughulikia masuala ya kimataifa kupitia ushirikiano.

### Azma Yetu

Tokyo NODAI inaendelea kutoa changamoto kwa "Sayansi Halisi" mpya kuzingatia maendeleo endelevu ya wanadamu na ulimwengu kupitia elimu na utafiti kuhusu Chakula, Mazingira, Afya, Maliasili na Nishati. Azma ya Tokyo NODAI inachanganuliwa kama ifuatavyo:

- Kwa kuzingatia kanuni hiyo ya msingi, tunatathmini nyanja za kisayansi, kama vile teknolojia ya hali ya juu, vijumbe vidogo na kuelewa uhalisia wa maisha kwa kutumia "Sayansi Halisi" mpya.
- Kuunda jamii endelevu yenye uwiano mzuri kwa kuzingatia maingiliano ya mandhari asili, mazingira na eneo.
- Kuwakuza watu kikamilifu kupitia ujumuishaji wa mbinu ya kufuata mantiki kupata wazo la jumla (inasisitiza majaribio) na mbinu ya kufasiri mambo yalivyo (inasisitiza ubunifu - kutumia akili yako).

Tokyo NODAI <https://www.nodai.ac.jp/english/>

### Maswali kuhusu mipango ya kubadilishana wanafunzi

#### Sokoine University of Agriculture

Justus Nsenga (Coordinator): [nsenga@sua.ac.tz](mailto:nsenga@sua.ac.tz)

#### Jomo Kenyatta University of Agriculture and Technology

Elijah Ateka (Coordinator): [eateka@agr.jkuat.ac.ke](mailto:eateka@agr.jkuat.ac.ke)

Naomi Chelimo: [naomichelimo@jkuat.ac.ke](mailto:naomichelimo@jkuat.ac.ke)

### Tafadhali rejelea tovuti zifuatazo ili upate maelezo zaidi

#### Tovuti ya Mpango wa Viongozi wa Lishe na Kilimo Ulimwenguni

<http://www.tenkai.nodai.ac.jp>

#### Maisha ya Wanafunzi wa Tokyo NODAI

<https://www.nodai.ac.jp/english/ip/student-life-tokyo-nodai/>

#### Mwongozo kwa Mwanafunzi wa Kimataifa

[https://www.nodai.ac.jp/application/files/4715/8752/9993/International\\_Students\\_Handbook.pdf](https://www.nodai.ac.jp/application/files/4715/8752/9993/International_Students_Handbook.pdf)

#### Sikiliza Watakatayosema Wanafunzi wa Kimataifa katika Tokyo NODAI

<https://www.nodai.ac.jp/english/ip/voices-international-students/>